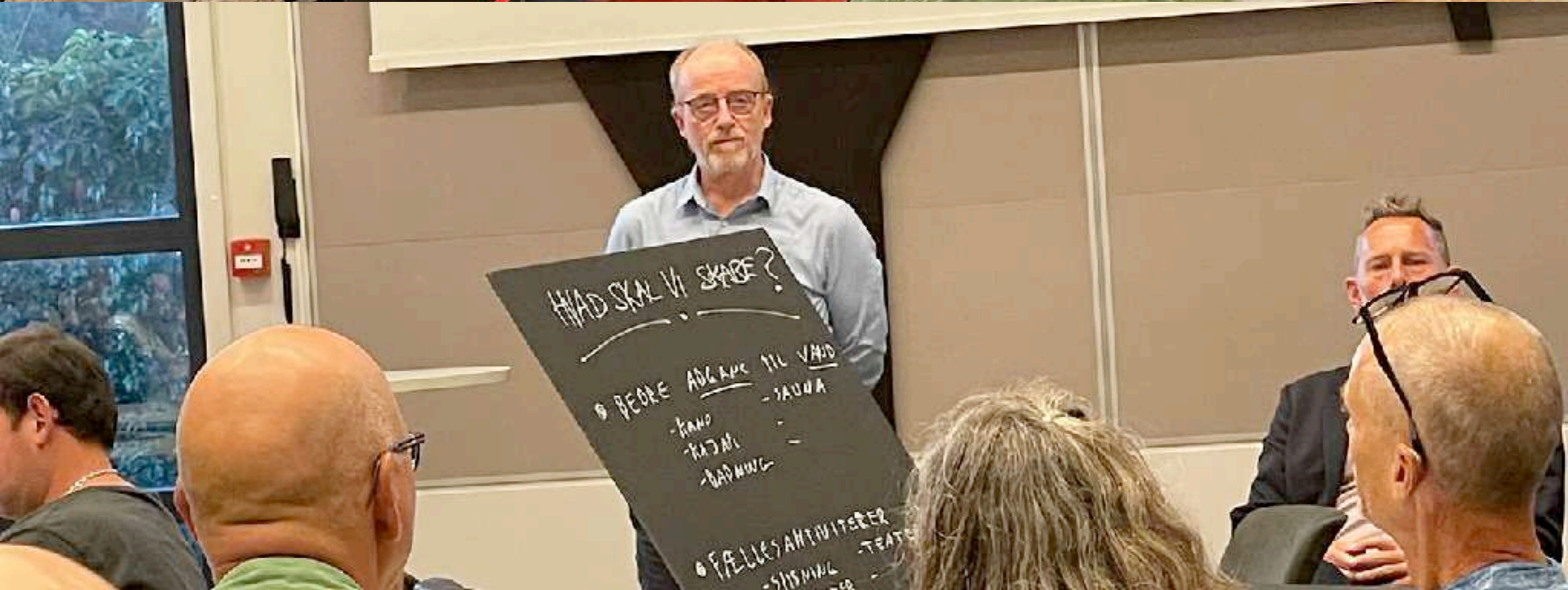


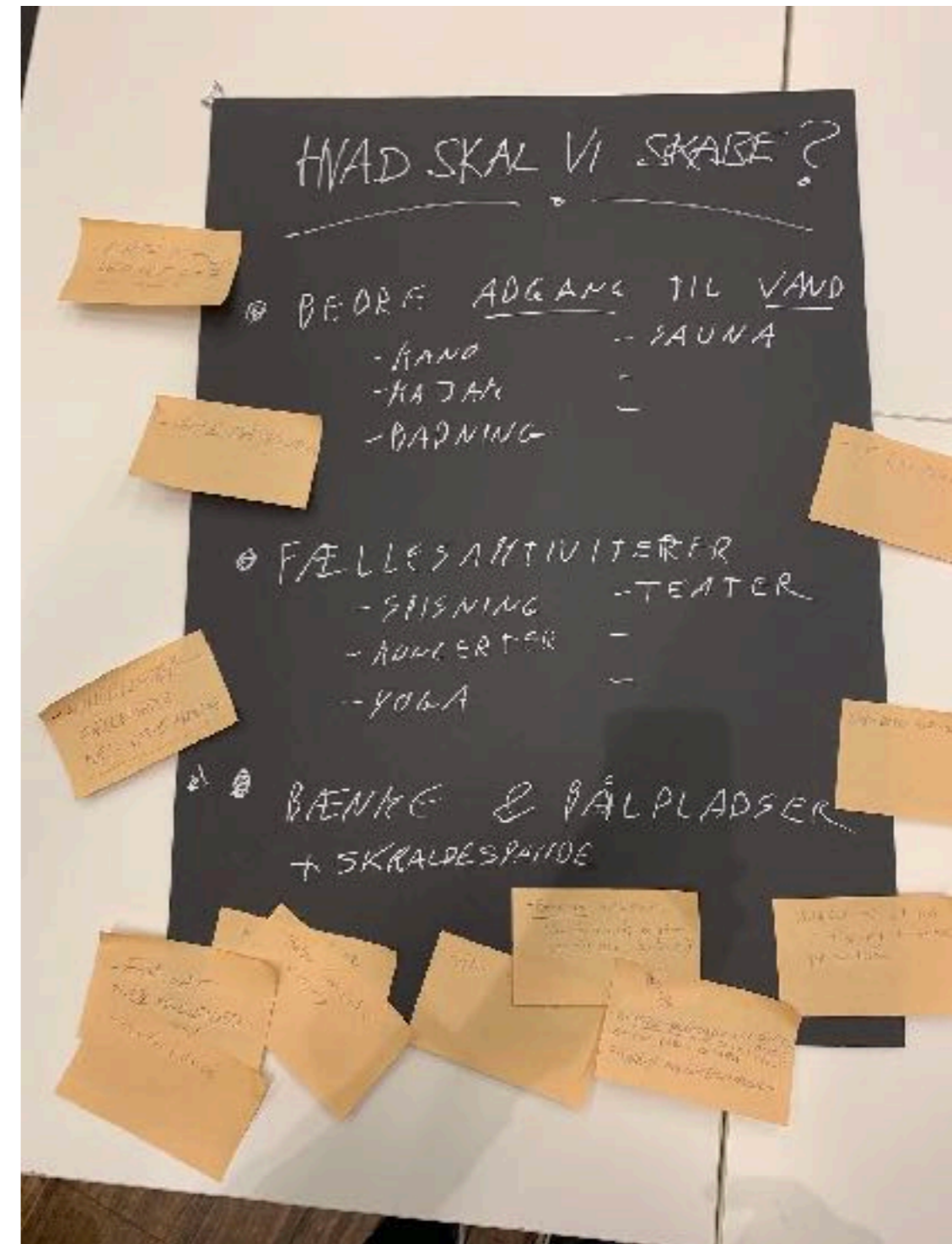
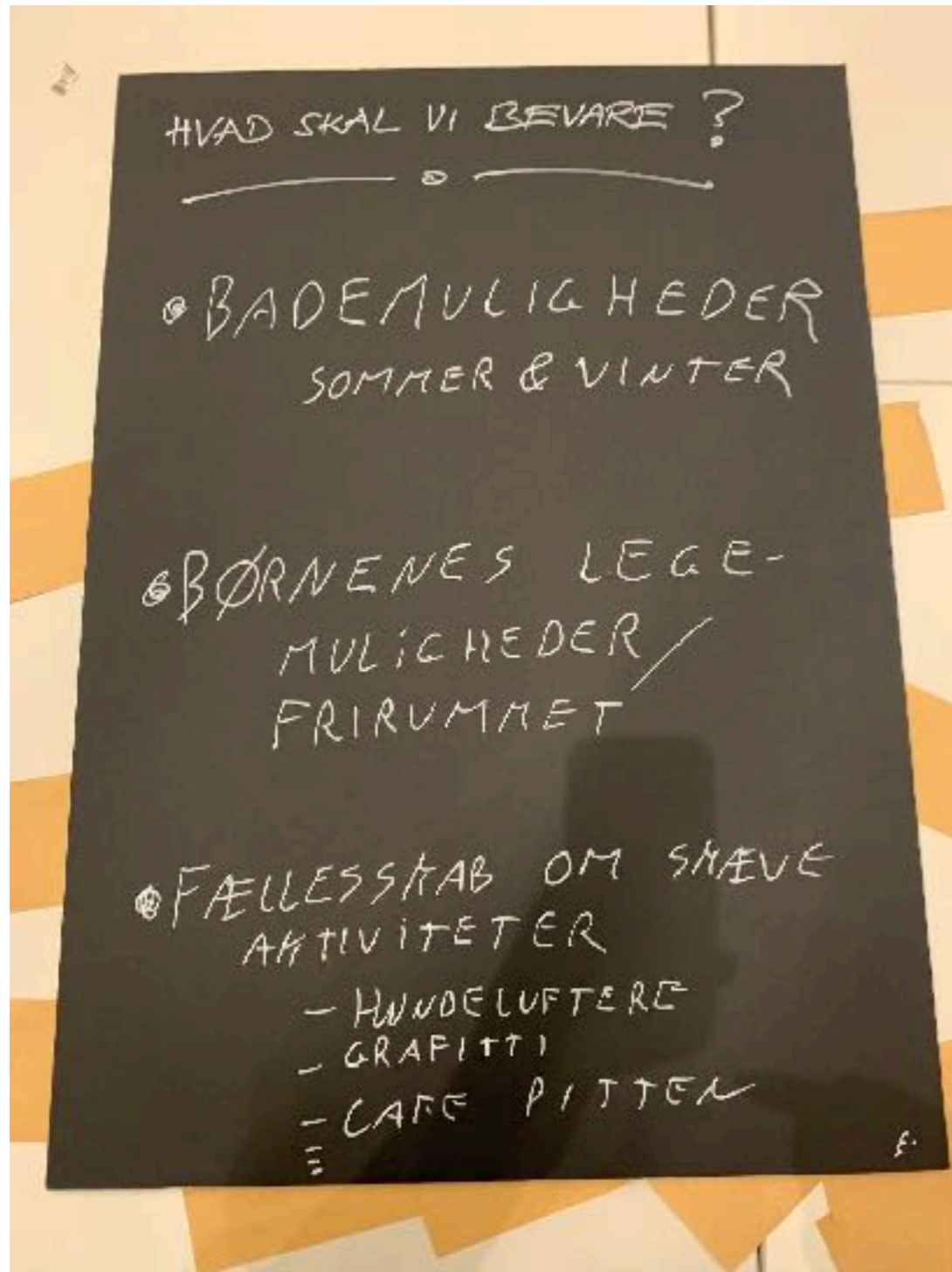
A close-up photograph of a person's hands holding a long wooden skewer with a stack of flatbread being roasted over a campfire. The fire is made of logs and is burning brightly. The person is wearing a blue patterned top. The background is slightly blurred, showing a green field.

Fællesskabsprogram for Stejlepladsen

Siden sidste nabomøde
d. 22/9 2021



Hvad skal vi bibeholde? Og hvad skal vi udvikle?



Hvad bør bevares/udvikles?

Legemuligheder for børn

Bænke og bål-pladser

Bademuligheder

Saunaen

Kano/kajak/SUP tilbud

De skæve fællesskaber: Tippen, Fiskerihavnen, bådklubberne

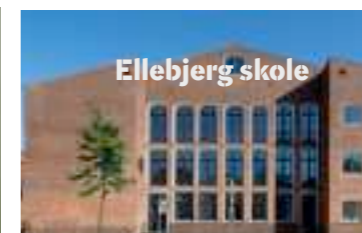
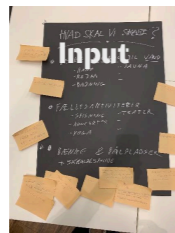
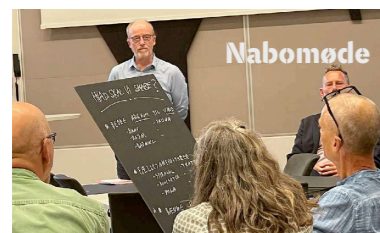
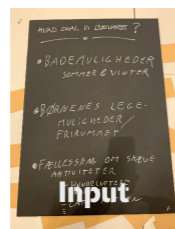
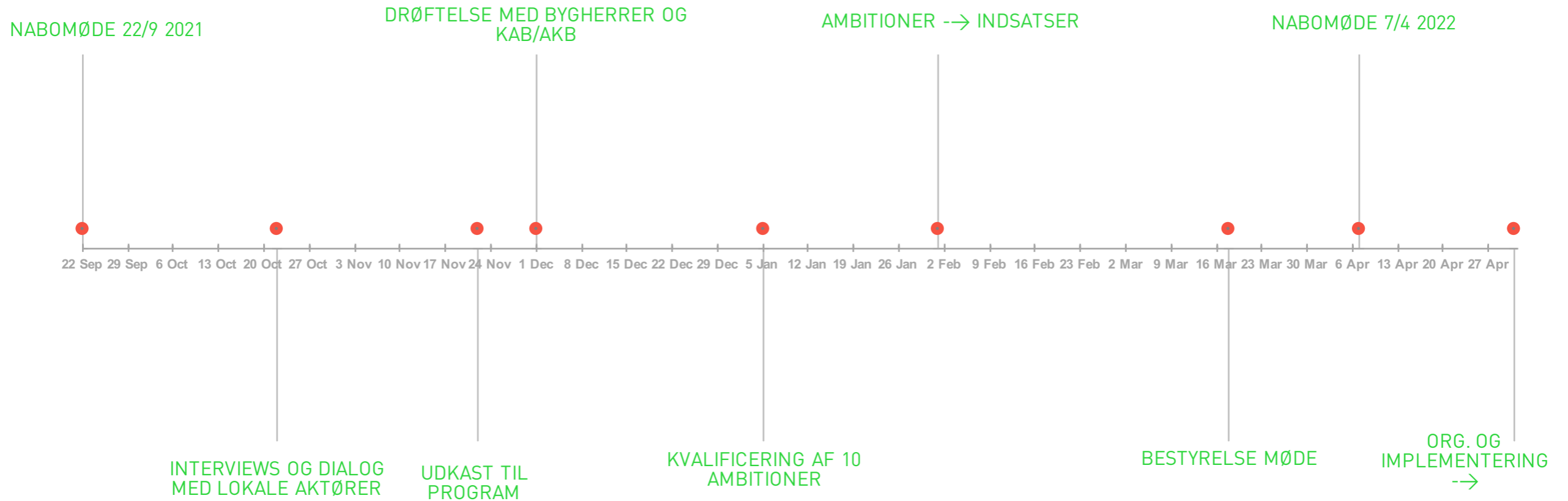
Fælles og lige adgang til havn og vand

Fællesspisning, yoga, dans, teater og koncerter

Udendørsområder med plads til vildskab

Større fælleslokale

Proces



Ambitioner for Stejlepladsen

10 ambitioner for Stejlepladsen

De følgende 10 ambitioner vil være styrende i udviklingen af Stejlepladsen

1 Et kvarter med markant profil

Stejlepladsen får en klar kvartersprofil der vil tiltrække engagerede og fællesskabsorienterede beboere.

2 Gode fællesfaciliteter

Vi investerer i gode fællesfaciliteter og arrangementer der binder områdets beboere sammen.

3 Vi bygger bofællesskaber

Vi bygger en række bofællesskaber og fællesskabende boformer, der vil adskille Stejlepladsen fra flere andre kvarterer i København.

4 Ildsjæle og lokal forankring

Vi kommer til at engagere lokale beboere og ildsjæle i at udvikle og drive nye fællesskaber på Stejlepladsen.

5 Plads til hygge og initiativ

Alt behøver ikke stå færdigt fra starten. Vi vil gøre plads til at beboerne og lokale ildsjæle selv kan sætte deres præg.

6 Fælles om vandet

På Stejlepladsen har Beboerne adgang til at sejle i kajak, vinterbade, soppe, fiske og gå i sauna.

7 Plads til børn

Stejlepladsen skal også være børnenes. Vi vil bygge kaninhøje, shelters og gøre det muligt at dyrke sport og gå til spejder lige hvor de bor.

8 Fælleshuset som dynamo

Fælleshuset skal være Stejlepladsens centrum. Det er levende, bemanded og har plads til mange forskellige former for aktiviteter. Her mødes vi til fællesspisning.

9 Fælleslokaler til mange formål

Udover fælleshuset oprettes der fem tematiserede fælleslokaler hvor beboerne kan spise, spille, feste, strikke samt bygge og reparere ting

10 Levende og legende gader

Stejlepladsen er bilfrizone. Gaderne skal være helt sikre og bruges til leg, cykling, boldspil.

0 Alternativ organisering

Vi arbejder på en helt ny måde at organisere stejlepladsen så der mere beboer engagement og kortere fra ide til handling.

10 ambitioner for Stejlepladsen

De følgende 10 ambitioner vil være styrende i udviklingen af Stejlepladsen

1 Et kvarter med markant profil

Stejlepladsen får en klar kvartersprofil der vil tiltrække engagerede og fællesskabsorienterede beboere.

2 Gode fællesfaciliteter

Vi investerer i gode fællesfaciliteter og arrangementer der binder områdets beboere sammen.

3 Vi bygger bofællesskaber

Vi bygger en række bofællesskaber og fællesskabende boformer, der vil adskille Stejlepladsen fra flere andre kvarterer i København.

4 Ildsjæle og lokal forankring

Vi kommer til at engagere lokale beboere og ildsjæle i at udvikle og drive nye fællesskaber på Stejlepladsen.

5 Plads til hygge og initiativ

Alt behøver ikke stå færdigt fra starten. Vi vil gøre plads til at beboerne og lokale ildsjæle selv kan sætte deres præg.

6 Fælles om vandet

På Stejlepladsen har Beboerne adgang til at sejle i kajak, vinterbade, soppe, fiske og gå i sauna.

7 Plads til børn

Stejlepladsen skal også være børnenes. Vi vil bygge kaninhøje, shelters og gøre det muligt at dyrke sport og gå til spejder lige hvor de bor.

8 Fælleshuset som dynamo

Fælleshuset skal være Stejlepladsens centrum. Det er levende, bemanded og har plads til mange forskellige former for aktiviteter. Her mødes vi til fællesspisning.

9 Fælleslokaler til mange formål

Udover fælleshuset oprettes der fem tematiserede fælleslokaler hvor beboerne kan spise, spille, feste, strikke samt bygge og reparere ting

10 Levende og legende gader

Stejlepladsen er bilfrizone. Gaderne skal være helt sikre og bruges til leg, cykling, boldspil.

0 Alternativ organisering

Vi arbejder på en helt ny måde at organisere stejlepladsen så der mere beboer engagement og kortere fra ide til handling.

1. Et kvarter med en markant profil

Stejlepladsen er et kvarter hvor stærke fællesskaber og grøn livstil er en del af hverdagen. Netop derfor tiltrækker kvarteret beboere med interesse for fællesskab og bæredygtighed.

Indsatser:

1. Klar profilering af området i al kommunikation
2. Samarbejde med lokale ildsjæle om events og arrangementer og midlertidige tilbud i byggeperioden
3. Klar forventningafstemning med folk, der skriver sig på venteliste til at bo på Stejlepladsen om hvad de skal forvente



2. Et kvarter med mange fællesfaciliteter

Fællesskabet er bygget ind i Stejlepladsen. Vi har blandt et stort fælleshus, en sauna, mindre fælleslokaler, samt udendørsarealerne med bålpladser og solkroge. Nogle af fællesfaciliteterne skal forpagtes ud til lokale ildsjæle, mens andre skal administreres af beboerne selv.

Indsatser

1. Etablering af bemandet fælleshus med cafe og co-working space
2. Vi afsætter pulje til indkøb og indretning af fælleslokaler i samarbejde med beboere
3. Etablering af sauna, bade/dyppe zone og kajak/sup opbevaring, samt grill og bålfade langs vandet.
4. El-delebiler, delecycler mm.



4. Ildsjæle og lokal forankring

Sydhavnen har allerede en stærk kultur for lokalt engagement og iværksætterier. De lokale ildsjæle skal være med til at sætte deres præg på Stejlepladsen. En årlig pulje skal afsættes til at engagere lokale ildsjæle, foreninger og institutioner, og skabe et godt naboskab mellem det gamle sydhavn og deres nye beboere.

Indsatser:

1. Ansættelse af fællesskabs facilitator
2. Etablering af beboervalgt Bydelsforening
3. Afsættelse af årlig pulje til fællesskabende tiltag og aktiviteter
4. Etablering af beboer arbejdsgrupper (vand, sauna, udeliv, træningfaciliteter, fælleshus etc.)



6. Vandet skaber fællesskab

Havnen er en af Stejlepladsens helt store attraktioner, og mange af områdets fælles aktiviteter foregår på vandet. Stejlepladsen har både sauna, vildmarksbad og en “dyppezone”, hvor man kan gå i vandet året rundt. Man kan opbevare kajaker og SUP'er i de lokale båd klubber.

Indsatser:

1. Etablering af sauna, vildmarksbad
2. Etablering af badezone, alternativ dyppezone med respekt for natura 2000 og sejlrenden.
3. Der indgås aftaler med de lokale båd klubber om kajak, SUP og båd opbevaring for beboerne.



7. Plads til børn

Stejlepladsen skal skabe rammen om et godt børneliv, fordi stedet giver plads til et ustresset familieliv. Daginstitutionen ligger lige om hjørnet og fælleshuset kunne have undervisning i yoga, baby gymnastik og dans. Områdets større børn har mulighed for at færdes frit over det meste af Stejlepladsen, og mødes i gaderne til leg og boldspil.

Indsatser:

1. Stejlepladsen holdes stort set bilfri hvilket skaber helt unikke gader til leg.
2. Der forberedes til at etablere shelter-plads, kanin høj eller andet som beboerne ønsker at prioritere via fællespuljen.



8. Fælleshuset som dynamo

Fælleshuset er Stejlepladsens hjerte og mødested. Her kan man arrangere fællesspisning. Her kan området beboere, dyrke yoga om morgenen, arbejde i dagtimerne og se landskamp om aftenen. Vi forventer dele af det drives af en lokal iværksætter/forpagter - men krav om plads til fællesaktiviteter.

Indsatser:

1. Der etableres storkøkken i fælleshuset til brug for fællesspisning
2. Fælleshuset vil indholde en cafe og co-working space i dagtimerne
3. Der vil være morgenaktiviteter i det tilstødende lokale



Organisering

GRUND- EJERFORENING

BYDELSCORENING



FÆLLESSKABS
FACILITATOR



BEBOER ARBEJDSGRUPPER

Fælleshus

Fællesspisning

Fødevarerfællesskab

Værksteder

Sport og bevægelse

Børn og leg

Kajaker og SUP

Sauna

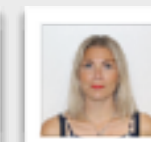
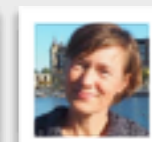
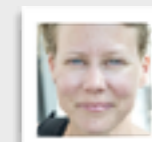
Bålpladser og shelter

...

Fællesskabs udvalget



BEBOER OG ILDSJÆLE-
INITIATIVER



Beboervalgt bydelsforening med penge til Fællesskabsaktiviteter samt Drift og Vedligeholdelse

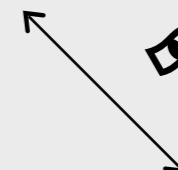
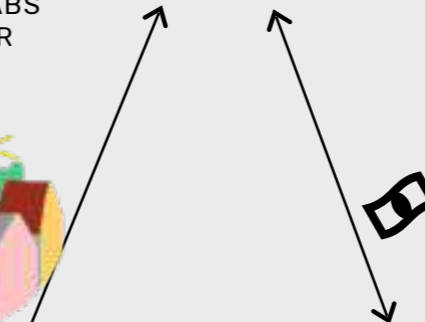
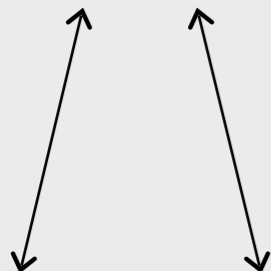
Social koordinering varetages af beboergruppe med support fra professionel facilitator.

En professionel admin-funktion varetager husleje mv. og fungerer som controller på budget

Professionel ejendomsservice styrer vedligeholdelses-plan og varetager større opgaver ifht denne, mens konkrete leverancer løftes af fællesskabet og mindre lokale leverandører

ADMIN

BYGNINGS SERVICE



Området og placering
af fælles tiltag.



Midlertidigt fælleshus



Indtil fælleshuset etableres forventer vi at kunne bruge erhvervslokalet ved Daginstitutionen som midlertidigt beboermødested - med mini beboer cafe

Den grønne kant

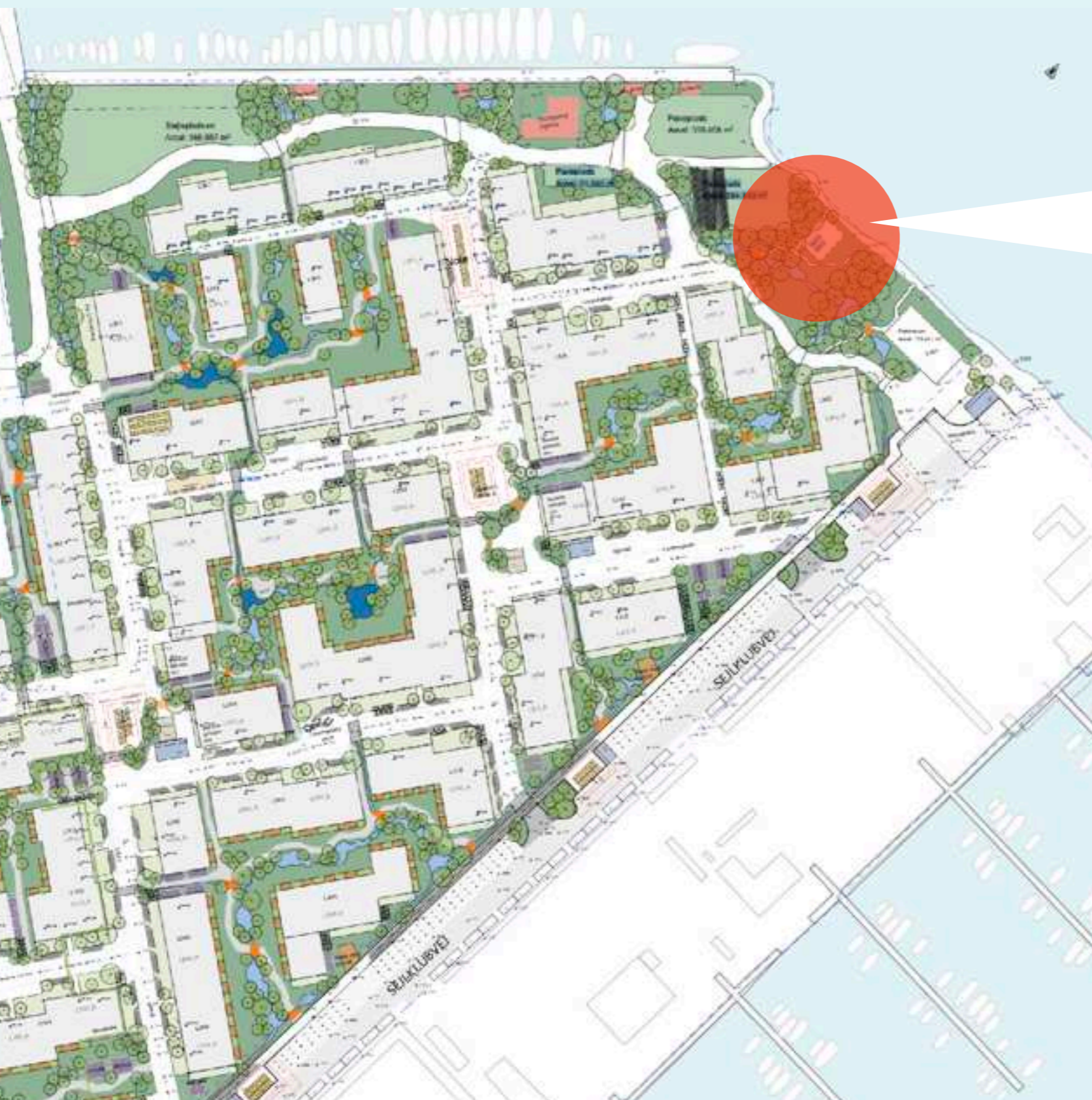


Den grønne kant og området langt molen bliver attraktiv pga. morgen og aftensol og udsigten over vandet.

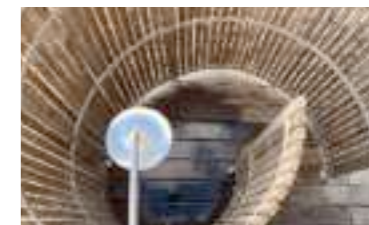
Vi planlægger at etablere bål-fade og faste grill-steder (med sektion opdeling) hvor beboere kan grille og bage snobrød og hænge ud med en øl eller et glas hvidvin - herved ungas engangsgril og andet svineri

Vi planlægger at etablere borde og bænke hvor folk kan spise aftensmad og hænge ud med et glas vin

Der skal etableres skraldespande og sikres jævnlig tømning i sommerhalvåret.



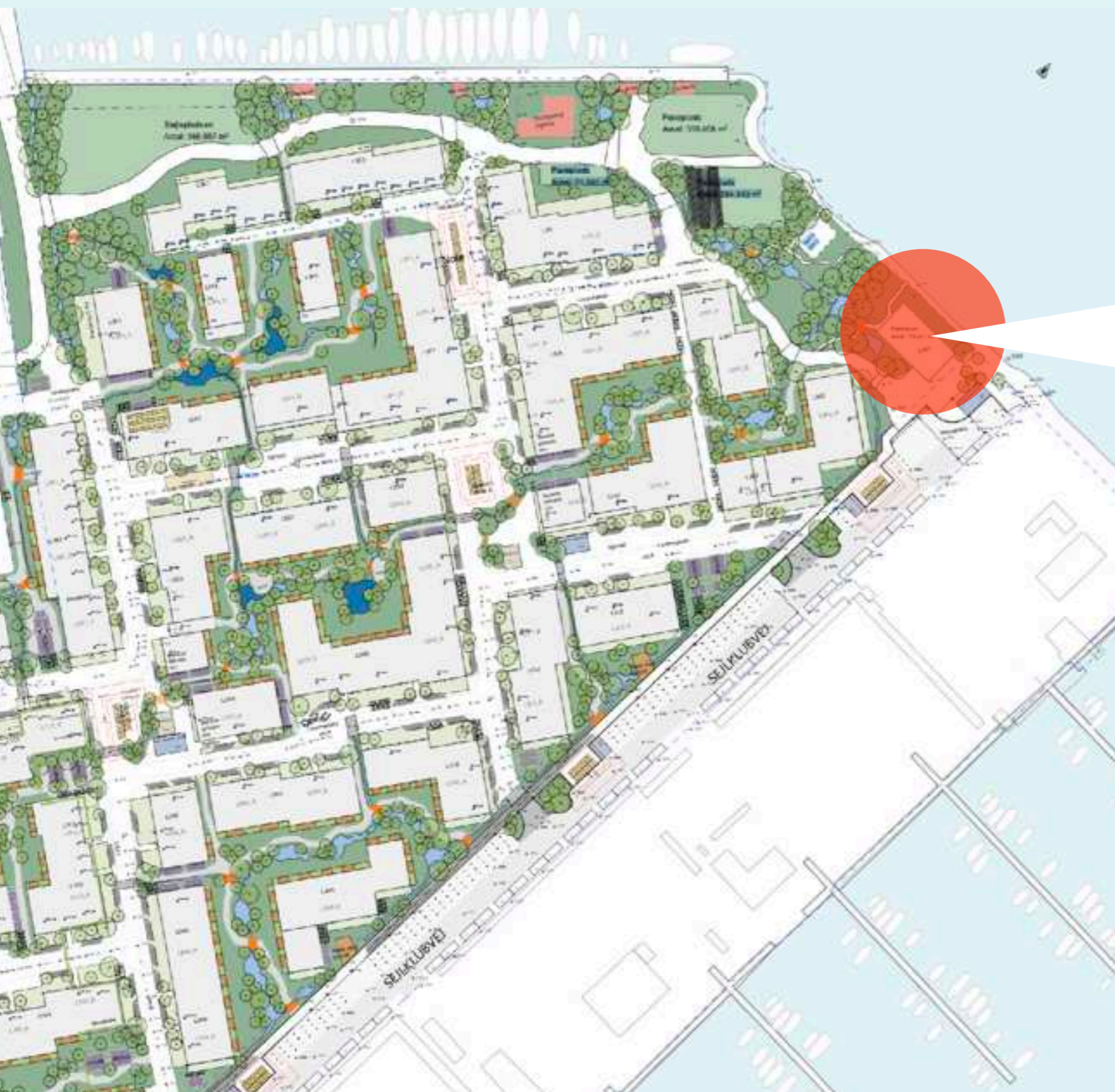
Bade zone og Sauna



Vi arbejder på at få godkendt en bade/dypppezone med respekt for Natura 2000 og sejltrenden.

Vi forventer at kunne fortsætte Just Sauna og på sigt etablere permanent saunafaciliteter i dialog med forening.

Vi går i dialog med båd-klubber om etablering af Kajak og SUP opbevaring (alternativt laves skur til opbevaring her).



Fælleshus



Vi bygger et fælleshuset med plads til storkøkken og cafe.

Vi forventer at etablere ugentlig fællesspisning for beboere og naboer.

Fælleshuset kan fungere co-working space i dagtimerne

Vi går i dialog med Karensminde Kulturhus om at udbyde af fritidsaktiviteter for børn og voksne.



Børnegader



Stejlepladsen bliver 'bil-fri'. Det giver unikke muligheder for ophold og leg i gaderne.

Vi etablerer særlig børnevenlig zone hvor der kan tegnes med kridt, cykles, løbes på rulleskøjter og spilles hockey eller fodbold.

Next steps...

Hvad vil folk gerne bidrage med?

(opsummering af workshop beboermøde 22/9)

- 1. Bygge legeplads til børnene**
- 2. Fortsætte saunaen på Stejlepladsen**
- 3. Fortsætte foodtruck og fællesspisning**
- 4. Bænke og bålpladser**
- 5. Etablere badeområde**
- 6. Lave kajak/SUP/Båd-opbevaring**

Hvis I vil vide mere...

Følg med og tilmeld jer nyhedsbrevet på www.stejlepladskvarteret.dk

Send spørgsmål til info@stejlepladskvarteret.dk

